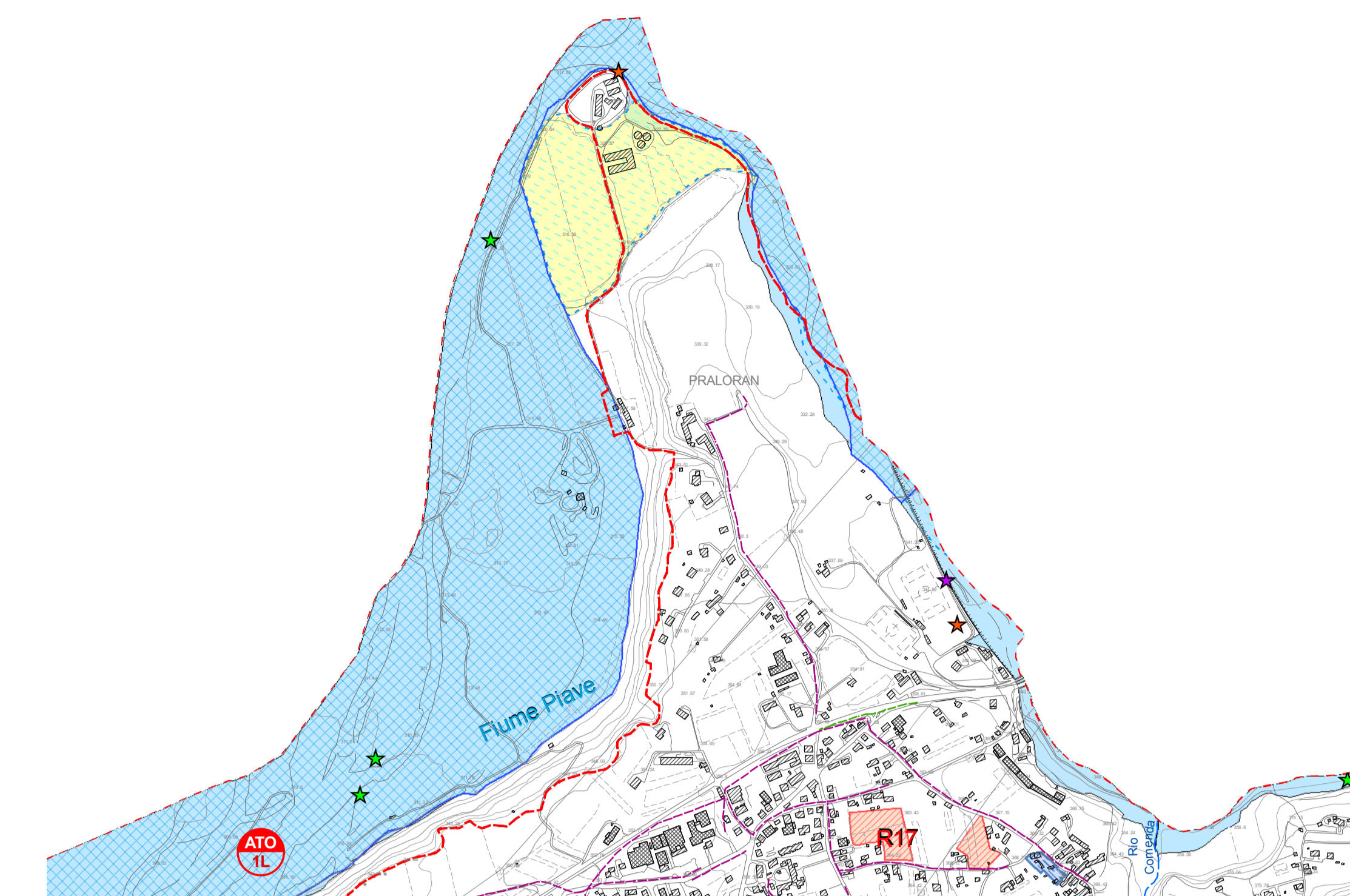
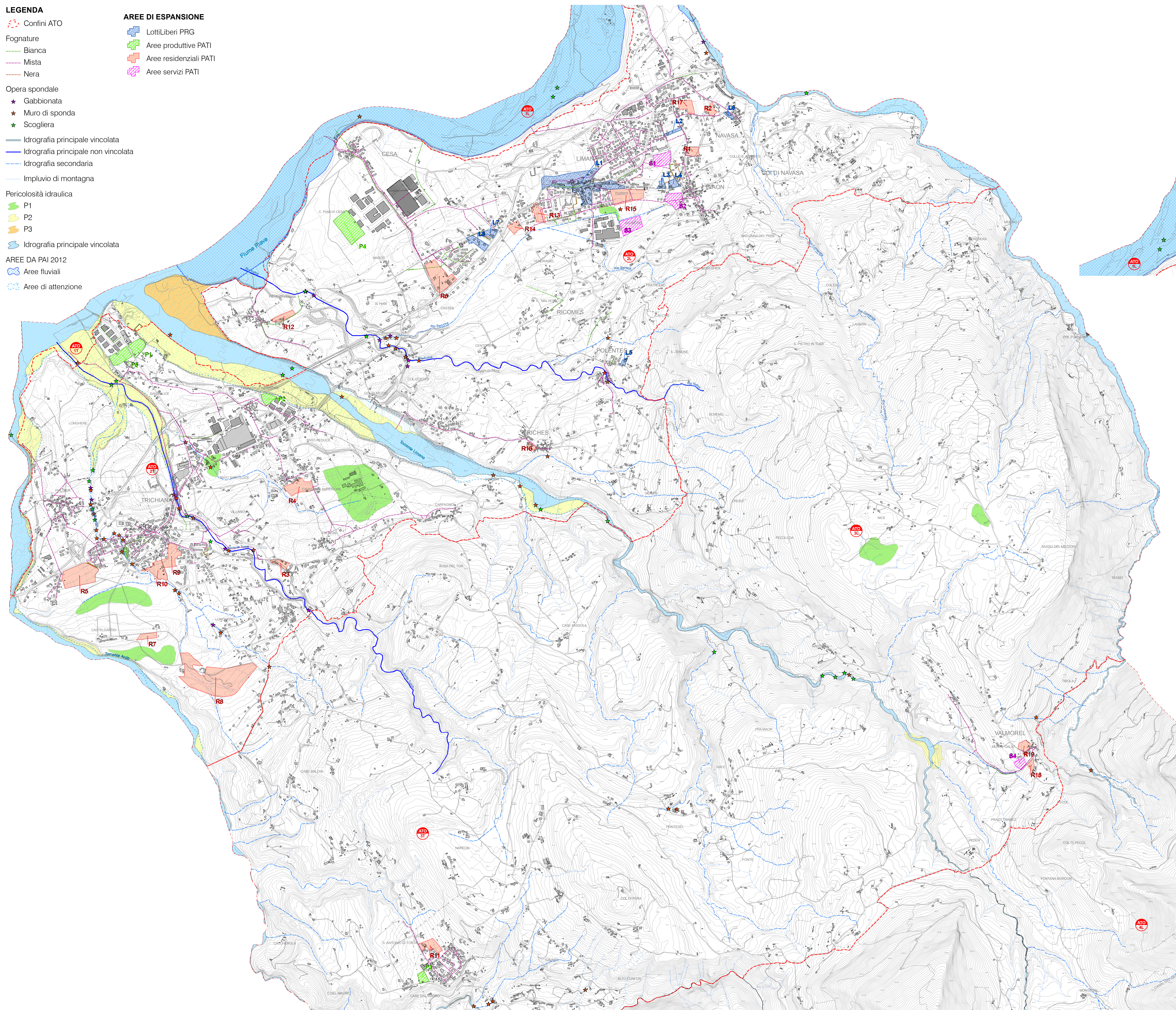


LEGENDA

- Confini ATO
- Fognature
- Bianca
- Mista
- Nera
- Opera spondale**
- Gabbionata
- Muro di sponda
- Scogliera
- Idrografia principale vincolata
- Idrografia principale non vincolata
- Idrografia secondaria
- Impluvio di montagna
- Pericolosità idraulica**
- P1
- P2
- P3
- Idrografia principale vincolata
- AREE DA PAI 2012**
- Aree fluviali
- Aree di attenzione

AREE DI ESPANSIONE

- LottiLiberi PRG
- Aree produttive PATI
- Aree residenziali PATI
- Aree servizi PATI



COMUNI DI LIMANA E TRICHIANA
Provincia di Belluno

P.A.T.I.

Elaborato

VCI

2

Progr.

23

Scala

1:10.000

Carta della compatibilità idraulica

INDAGAZIONE

ASSESSORE ALL'URBANISTICA

CONSIGLIERI COMUNALI

SETT. URBANISTICA

PROGETTO

COORDINAMENTO

INDAGAZIONE URBANISTICHE

INDAGAZIONE FORESTALI

INDAGAZIONE AMBIENTALE E VINCA

INDAGAZIONE GEOLOGICHE

COMPATIBILITÀ IDRAULICA

COMPATIBILITÀ IDRAULICA

VIA - VALUTAZIONE AMBIENTALE IDRAULICA

PROVINCIA

COMUNE DI LIMANA

ANDRE FAVRETT

COMUNE DI TRICHIANA

Giorgio Conati

COMUNE DI LIMANA

Giorgio Morosini

COMUNE DI LIMANA

E TRICHIANA

Fabrizio Sotgiu

COMUNE DI LIMANA

E TRICHIANA

Bartolomeo Guffa

Studio associato

Franco Scari

Riccardo Pato

Carlo Maria Geronzi

Studio di architettura

Enrico Scariot

Enrico De Biase

Mario Sestini

LUIGI LUCIFRETT

Mario Sestini

Studio associato

Franco Scariot

Carlo Maria Geronzi

Antonio Zinco

Paolo Carrozzini

Anno 20