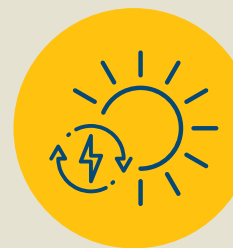




COMUNITA' ENERGETICA RINNOVABILE DOLOMITI

Come aderire alla CER Dolomiti?



Vai sul sito WWW.CERDOLOMITI.IT



Compila il FORM di MANIFESTAZIONE DI INTERESSE



CER DOLOMITI ti contatterà per gli adempimenti formali



WWW.CERDOLOMITI.IT



INFO@CERDOLOMITI.IT



Qual'è l'obiettivo della CER Dolomiti?

La **CER DOLOMITI** ha l'obiettivo di portare benefici sociali, ambientali ed economici al territorio della provincia di Belluno.

La **CER DOLOMITI FONDAZIONE DI PARTECIPAZIONE** è stata costituita il 18 luglio 2024.

I fondatori sono: i Comuni attraverso il Consorzio BIM Piave Belluno, il Comune di Belluno, il Comune di Feltre, la Camera di Commercio TV-BL Dolomiti.

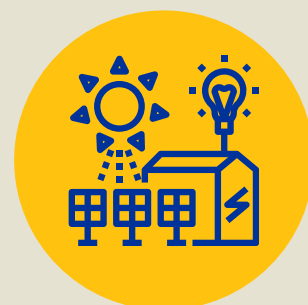
La **CER DOLOMITI** si è dotata di Regolamento che descrive le modalità base di ripartizione degli incentivi; la configurazione locale (ambito di cabina elettrica primaria) decide in merito alle modalità di dettaglio inclusa l'attribuzione dei benefici sociali.

Chi può aderire alla CER Dolomiti?



Possono fare parte della **CER DOLOMITI**:

- TITOLARI DI IMPIANTI DI PRODUZIONE DA FONTI RINNOVABILI
- CONSUMATORI
- ENTI PUBBLICI
- ENTI DEL TERZO SETTORE
- LE PICCOLE E MEDIE IMPRESE
- ENTI RELIGIOSI



LE GRANDI AZIENDE NON POSSONO PARTECIPARE DIRETTAMENTE ALLA COMUNITA' ENERGETICA. POSSONO SVOLGERE IL RUOLO DI PRODUTTORE TERZO DI ENERGIA RINNOVABILE



WWW.CERDOLOMITI.IT



INFO@CERDOLOMITI.IT