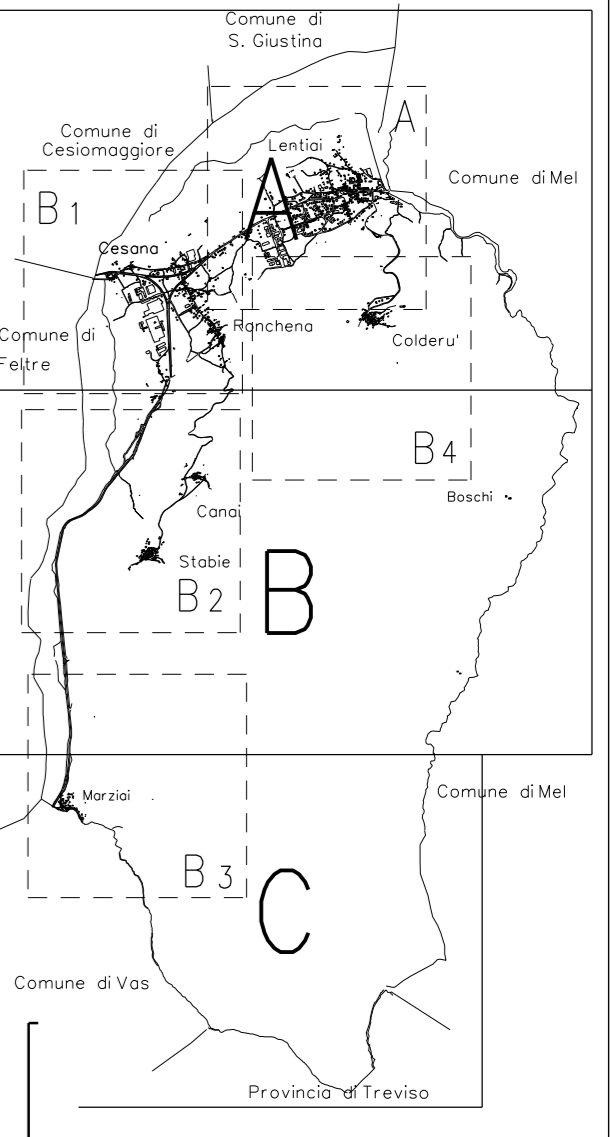


P.R.G. - INTERO TERRITORIO COMUNALE SU BASE CATASTALE

VARIANTE al P.R.G. L.R. 27 giugno 1985, n. 61 art. 50 - comma 4 lett. l (disposizioni cartografiche e conosciute di errori commesse all'assunzione di una nuova base cartografica)

IL SINDACO Flavio Trienna IL PROGETTISTA Dot. Ing. Nicola Della Mea



scala 1:10000

legenda

- zona E 1.1 - zona boscosa
- zona E 1.2 - prati e pascoli di media e alta montagna
- zona E 1.3 - zona umida
- zona E 2 - zona agricola coltivata di media montagna
- zona E 3 - zona agricola ad economia mista
- zona E 3 - zona agricola in cui non e' applicabile l'art. 5 L.R. 24/85
- zona E 4 - aggregati rurali
- zona A - agglomerati storici
- zona B - residenziali di completamento e ristrutturazione
- zona C1 - residenziali di completamento
- zona C2 - residenziali di espansione
- zona D1 - produttive di completamento
- zona D2 - produttive di espansione
- zona D3 - produttive miste artigianali-commerci
- zona D4 - produttive artigianali agro-industriali
- perimetro strumenti attuativi vigenti
- zona F1 - aree per l'istruzione
- zona F2 - aree attrezzate a parco-gioco e sport
- zona F3 - aree per attrezzature di interesse comune
- zona F4 - aree per parcheggi
- zona F5 - aree per attrezzature turistico-ricettive
- aree di verde privato
- impianti tecnologici
- limite aree di rispetto cimiteriale
- limite aree di rispetto strade
- tracciato elettrodotto in cavo aereo
- limite area di rispetto elettrodotto in cavo aereo
- aree di rispetto paesaggistico - D.Lgs. 490/99, Art. 139
- vincolo forestale idrogeologico
- coni visuali significativi
- filari alberi alto fusto
- percorsi pedonali
- scalinata
- viabilità di progetto
- attività approvate ai sensi della L.R. 11/87
- elementi puntuali significativi (riferimento alla scheda "B")
- Area di Tutela Paesistica
 - 1 Vinchetto di Celarda
 - 2 Monte Cesen
- Vincolo delle sorgenti idriche
- zona di tutela
- zona di rispetto
- zona di degrado
- obbligo strumento urbanistico attuativo
- confine comunale

denominazione zona (A-C) riferimento tabella specifica (1-5)

