



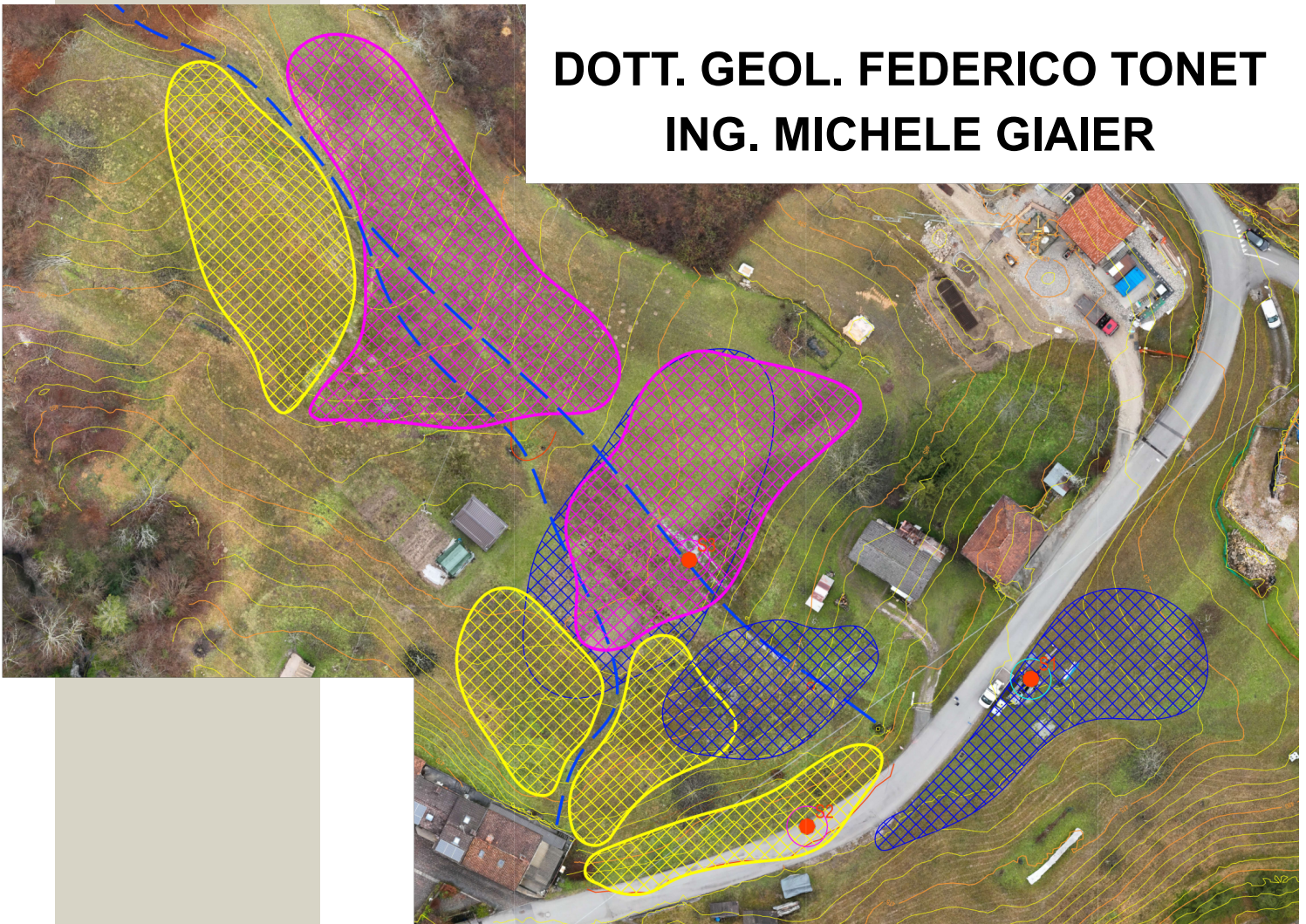
Comune di
Borgo Valbelluna

Con la collaborazione
della Consulta frazionale
di Valmaor

LAVORI DI MESSA IN SICUREZZA DELLA FRANA DI VALMAOR

Presentazione dello studio geologico e del progetto di messa in sicurezza

DOTT. GEOL. FEDERICO TONET
ING. MICHELE GIAIER



EX SCUOLE DI CARVE
SEDE AUSER
16 APRILE ORE 20:30