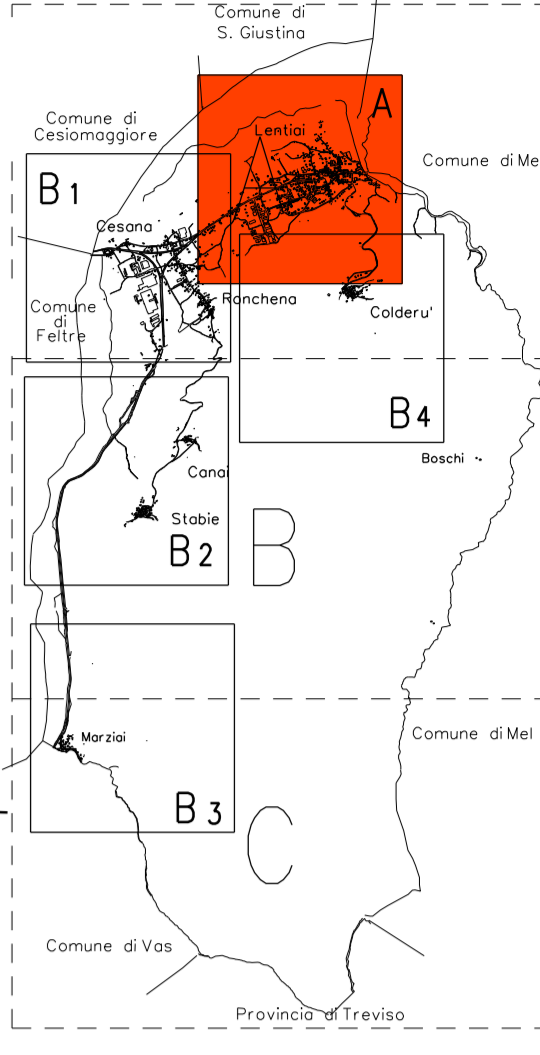


P.R.G. - ZONE SIGNIFICATIVE
SU BASE CATASTALE

LENTIAI

VARIANTE al P.R.G.
 L.R. 27 giugno 1985, n. 48 art. 28 - comma 4 lett. f)
 (disposizioni catastali e cartoni di aree connessi all'assunzione di una nuova base catastale)

IL SINDACO Flavio Trimesi
 IL PROGETTISTA Dott. Ing. Nicola Della Mea



scala 1:2000
legenda

- zona agricola
- zona E 1.3 - zona umida
- zona E 4 - aggregati rurali
- zona A - agglomerati storici
- zona B - residenziali di completamento e ristrutturazione
- zona C1 - residenziali di completamento
- zona C2 - residenziali di espansione
- zona D1 - produttive di completamento
- zona D2 - produttive di espansione
- zona D3 - produttive miste artigianali-commerciali
- zona D4 - produttive artigianali agro-industriali
- perimetro strumenti attuativi vigenti
- zona F1 - aree per l'istruzione
- zona F2 - aree attrezzate a parco-giochi-sport
- zona F3 - aree per attrezzature di interesse comune
- zona F4 - aree per parcheggi
- zona F5 - aree per attrezzature turistico - ricettive
- aree di verde privato
- impianti tecnologici
- limite aree di rispetto cimiteriale
- limite aree di rispetto strade
- tracciato elettrodotto in cavo aereo
- limite area di rispetto elettrodotto in cavo aereo
- aree di rispetto paesaggistico - D.Lgs. 490/199, Art. 139
- vincolo forestale idrogeologico
- con visivi significativi
- filari alberi alla fusta
- percorsi pedonali
- viabilità di progetto
- scolarole
- attività approvate ai sensi della L.R. 11/87
- elementi puntuali significativi (riferimento alla scala 1:500)
- Area di Tutela Paesistica
- Vinchetto di Celardo
- Vinchetto di Monte Cesan
- Vincolo delle sorgenti idriche
- zona di tutela
- zona di rispetto
- obbligo strumento urbanistico attuativo
- CARATTERISTICHE DEGLI INTERVENTI
- passaggi coperti
- progettazione unitaria
- progettazione mirata unitaria
- andamento fasce fessili
- corti
- confine comunale
- INTERVENTI SULL'ESISTENTE EDIFICATO
- zona di degrado
- tutti gli interventi
- limiti massimo ampliamento
- restauro filologico
- risanamento conservativo
- restauro prepropositivo
- ristrutturazione parziale tipo "A"
- ristrutturazione globale
- demolizione e ricostruzione
- senza ricostruzione
- ristrutturazione urbanistica
- unità edilizia
- TIPOLOGIE EDILIZIE NUOVE
- conseguente all'antico
- isolato o unifamiliare
- bifamiliare
- a schiera
- in linea, o cortina, o corte
- a blocco
- a torre
- interventi coordinati
- a ballatoio
- garage interrato
- PRESCRIZIONI PARTICOLARI
- indagine geologica preventiva
- indagine archeologica preventiva
- indagine storico preventiva
- vincolo archeologico L. 8/85 n. 431 art. 1 lettera m.

