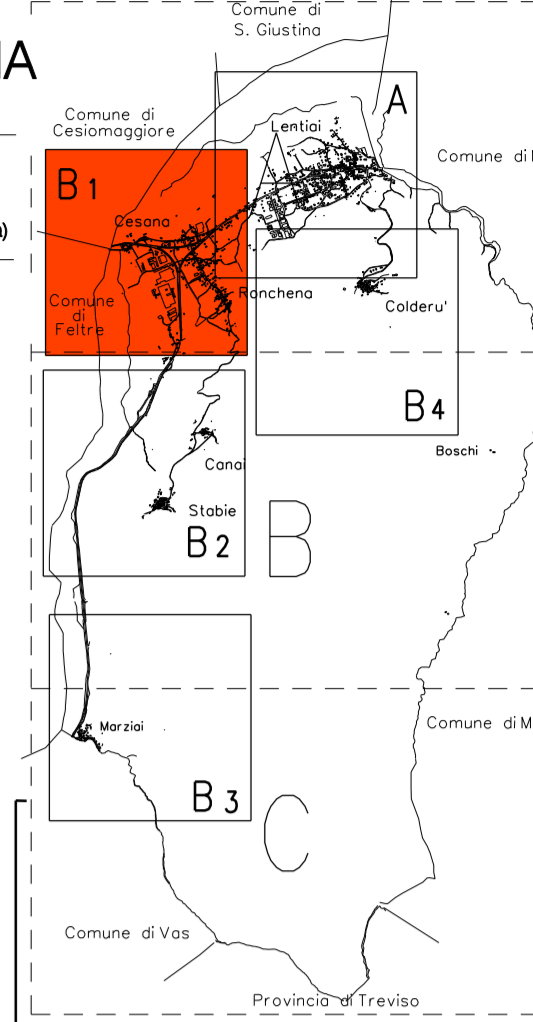


P.R.G. - ZONE SIGNIFICATIVE SU BASE CATASTALE

CESANA - RONCHENA - VILLAPIANA

VARIANTE al P.R.G. L.R. 27 giugno 1985, n. 61 art. 50 - comma 4 lett. 1 Proposizioni cartografiche e corrette di errori commesse all'attuazione di una nuova base cartografica

IL SINDACO Flavio Triemmi IL PROGETTISTA Cozzing Nicola Della Masa



scala 1:2000 legenda

- zona agricola
 - zona E 1.3 - zona umida
 - zona E 4 - aggregati rurali
 - zona A - aggregati storici
 - zona B - residenziali di completamento e ristrutturazione
 - zona C1 - residenziali di completamento
 - zona C2 - residenziali di espansione
 - zona D1 - produttive di completamento
 - zona D2 - produttive di espansione
 - zona D3 - produttive miste artigianali-commerciali
 - zona D4 - produttive miste artigianali agro-industriali
 - perimetro strumenti attuativi vigenti
 - zona F1 - aree per filtrazione
 - zona F2 - aree attrezzate a parco-gioco-sport
 - zona F3 - aree per attrezzature di interesse comune
 - zona F4 - aree per parcheggi
 - zona F5 - aree per attrezzature turistico-ricettive
 - aree di verde privato
 - impianti tecnologici
 - limite aree di rispetto cimiteriale
 - limite aree di rispetto strade
 - tracciato elettrodotti in cavo aereo
 - limite area di rispetto elettrodotti in cavo aereo
 - aree di rispetto paesaggistico - D.Lgs. 490/99, Art. 139
 - vincolo forestale idrogeologico
 - cori visuali significativi
 - filari arborei alto fusto
 - percorsi pedonali
 - visibilità di progetto
 - scatolate
 - attività approvate ai sensi della L.R. 11/87
 - elementi puntuali significativi (riferimento alla scala 1:500)
 - Area di Tutela Paesistica
 - Vincetto di Celardo Monte Cesen
 - Vincolo delle sorgenti idriche
 - zona di tutela
 - obbligo strumento urbanistico attuativo
- INTERVENTI SULL'ESISTENTE EDIFICATO**
- zona di degrado
 - tutti gli interventi
 - limiti massimo ampliamento
 - restauro filologico
 - risanamento conservativo
 - restauro propositivo
 - ristrutturazione parziale tipo "A"
 - ristrutturazione globale
 - demolizione e ricostruzione
 - senza ricostruzione
 - ristrutturazione urbanistica
 - unità edilizia
- TIPOLOGIE EDILIZIE NUOVE**
- conseguente all'antico
 - isolato unifamiliare
 - bifamiliare
 - a schiera
 - a linea, a cortina, a corte
 - a blocco
 - a torre
 - interventi coordinati
 - a ballatoio
 - garage interrato
- PRESCRIZIONI PARTICOLARI**
- indagine geologica preventiva
 - indagine archeologica preventiva
 - indagine storica preventiva
 - vincolo archeologico L. 8/8/85 n. 431 art. 1 lettera m.

